

HABITAT

## RÉSIDENCE SOCIALE DE 37 LOGEMENTS COBE

Avec la reconversion d'un immeuble de bureaux en résidence gérée par le Samu social, le maître d'ouvrage souhaitait créer non seulement un lieu d'hébergement, mais aussi un lieu de vie répondant aux codes de l'habitat courant plutôt qu'à ceux de l'habitat d'urgence. Vétuste et obsolète du point de vue fonctionnel et architectural, le bâtiment existant a été surélevé de trois niveaux en gradins : une disposition dictée par les règles de prospect permettant la création de grandes terrasses autour de pièces de vie communes, avec des reprises en sous-œuvre limitées du fait des capacités porteuses de la structure. L'application d'une façade minérale en brique grise rapportée sur l'ITE garantit la pérennité et la durabilité de l'édifice, tout en conférant une impression de solidité. Présent dans le contexte immédiat, le matériau facilite l'intégration du centre dans son environnement. Une tôle en aluminium anodisé insérée autour des menuiseries calfeutre l'isolant et valorise la brique. Les 37 logements sont associés à des locaux partagés : cuisine, réfectoire, bureaux, salons, espaces enfants, laverie, abrités en partie en sous-sol et rez-de-chaussée, et recevant la lumière naturelle de la façade ouverte sur la rue. *O.N.*



PLAN DU R+2



LIEU : Paris (XIV<sup>e</sup>)

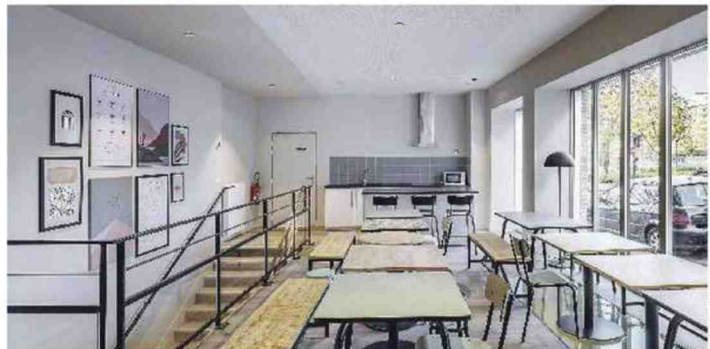
MAÎTRISE D'OUVRAGE : Groupe Galia

MAÎTRISE D'ŒUVRE : CoBe, architecte mandataire; Kristian Gavaille & Valérie Garcia, architecte d'intérieur; Dear Concept, BET structure; Ecla Energie, BET électricité; ETBF, BET fluides; Tribu Energie, BET thermique; BMF, économiste; BTP Consultant, bureau de contrôle; Apave-Veritas construction, coordonnateurs SPS

PROGRAMME : 37 logements d'urgence

SURFACE : 1 580 m<sup>2</sup>

COUT : 3,2 M€ HT



Photos: Luc Bopp

